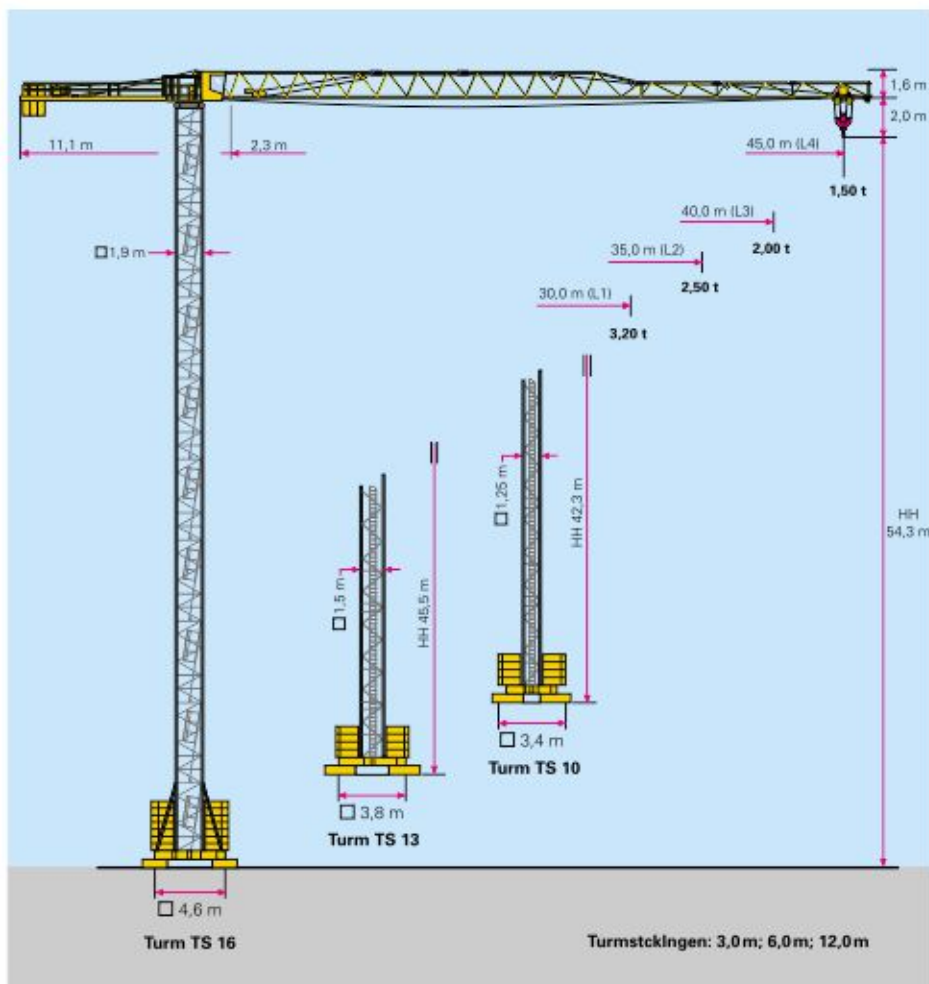


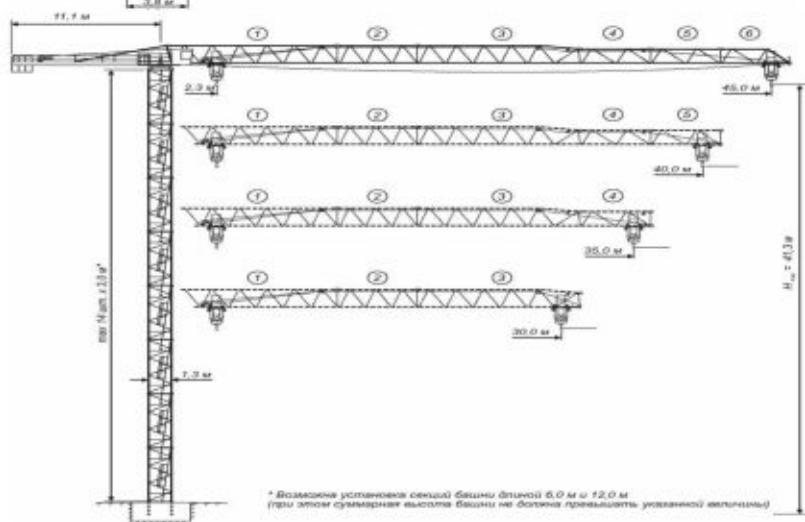
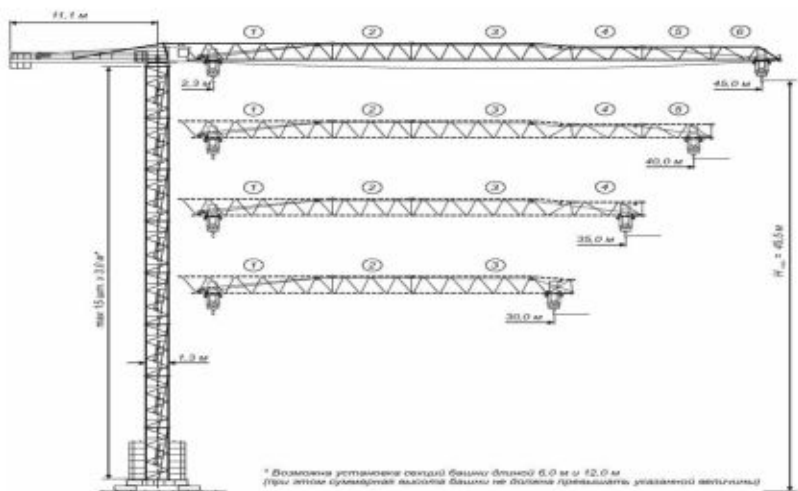
# ZBK 80



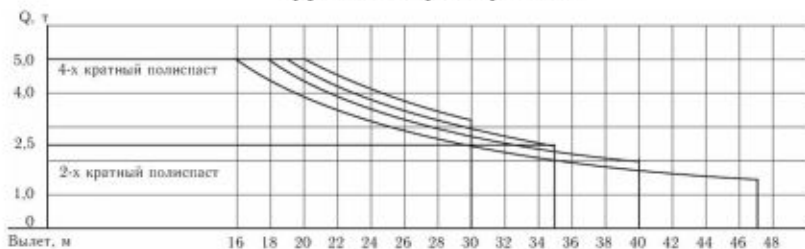
# ZEPPELIN ZBK 80



# КРАН БАШЕННЫЙ ZVK-80 с башней ТС-13



## Грузовые характеристики



# КРАН БАШЕННЫЙ ZVK-80 с башней ТС-13

## Технические характеристики

Наименование параметра	Кран с порталом и центральным балластом установлен на твердом основании				
	длина стрелы, м				Вариант установки крана
	30,0	35,0	40,0	45,0	
Максимальный грузовой момент, тм	79,5				
Грузоподъемность максимальная, т	5,0				
Грузоподъемность при максимальном вылете нетто, т	3,20	2,50	2,00	1,50	
Вылет максимальный (проектный), м	30,0	35,0	40,0	45,0	
Вылет при максимальной грузоподъемности (проектный), м	20,1	18,9	17,9	15,9	
Вылет минимальный (проектный), м	2,3				
Высота подъема максимальная, м	башня ТС-13	45,5			
	башня ТС-16	48,5			

Наименование параметра	Кран установлен на фундаменте				
	длина стрелы, м				Вариант установки крана
	30,0	35,0	40,0	45,0	
Максимальный грузовой момент, тм	79,5				
Грузоподъемность максимальная, т	5,0				
Грузоподъемность при максимальном вылете нетто, т	3,20	2,50	2,00	1,50	
Вылет максимальный (проектный), м	30,0	35,0	40,0	45,0	
Вылет при максимальной грузоподъемности (проектный), м	20,1	18,9	17,9	15,9	
Вылет минимальный (проектный), м	2,3				
Высота подъема максимальная, м	башня ТС-13	41,3			
	башня ТС-16	47,3			

### Скорости работы механизмов, м/с (м/мин)

Подъем / опускание груза	Кратность грузового полиспаста	Номинальная	Увеличенная	Посадки
	4	0,23 (14,0)	0,45 (27,0)	0,07 (4,0)
	2	0,47 (28,0)	0,90 (54,0)	0,13 (8,0)
Передвижения грузовой тележки с грузом максимальной массы	0,37 (22,0) / 0,73 (44,0)			
Частота вращения, рад/с (об/мин)	0 – 0,047 (0 – 0,88)			

Суммарная мощность электродвигателей – 33,6 кВт